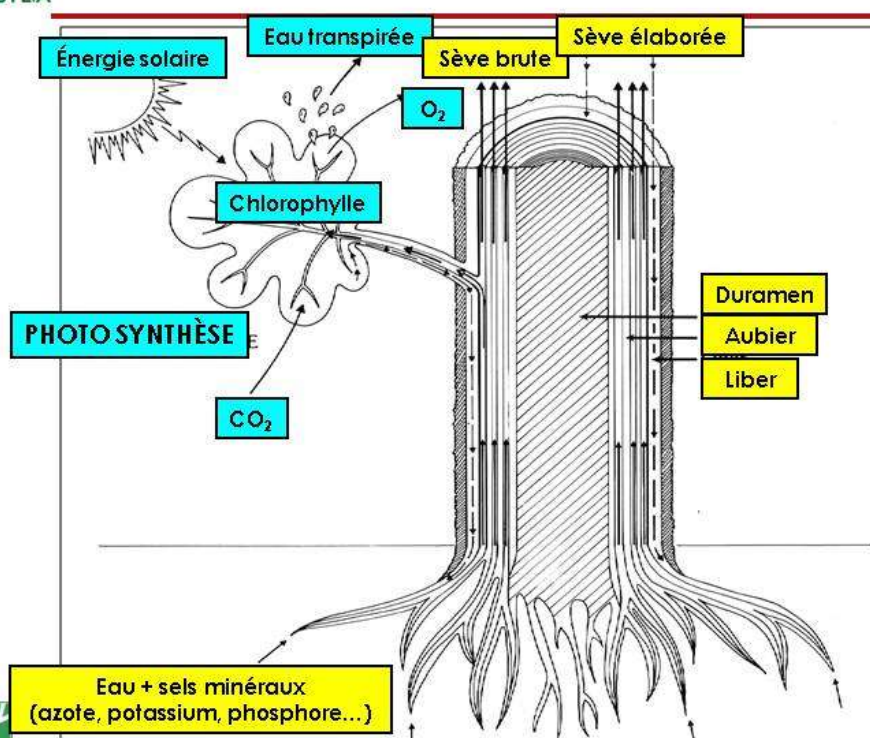




## Itinéraires et travaux sylvicoles

« Les forêts privées sont gérées durablement »

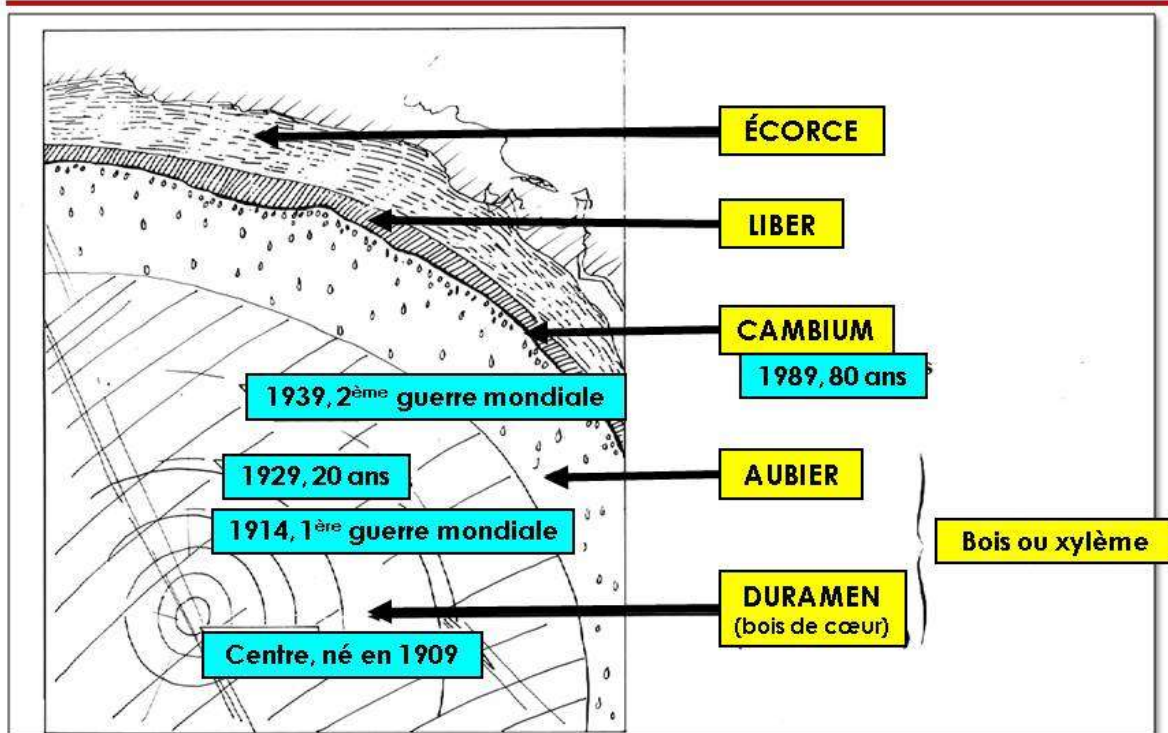
## L'arbre est un « être » vivant



« Les forêts privées sont gérées durablement »



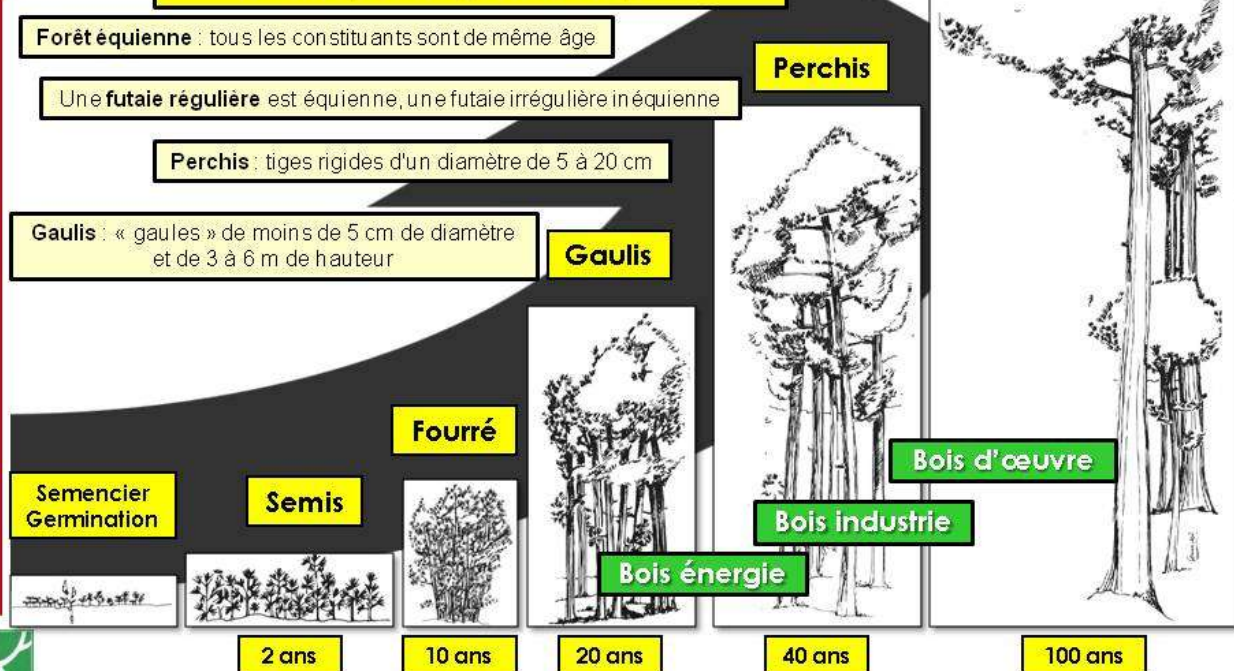
## Du cœur à l'écorce



« Les forêts privées sont gérées durablement »

## Du semis à la futaie

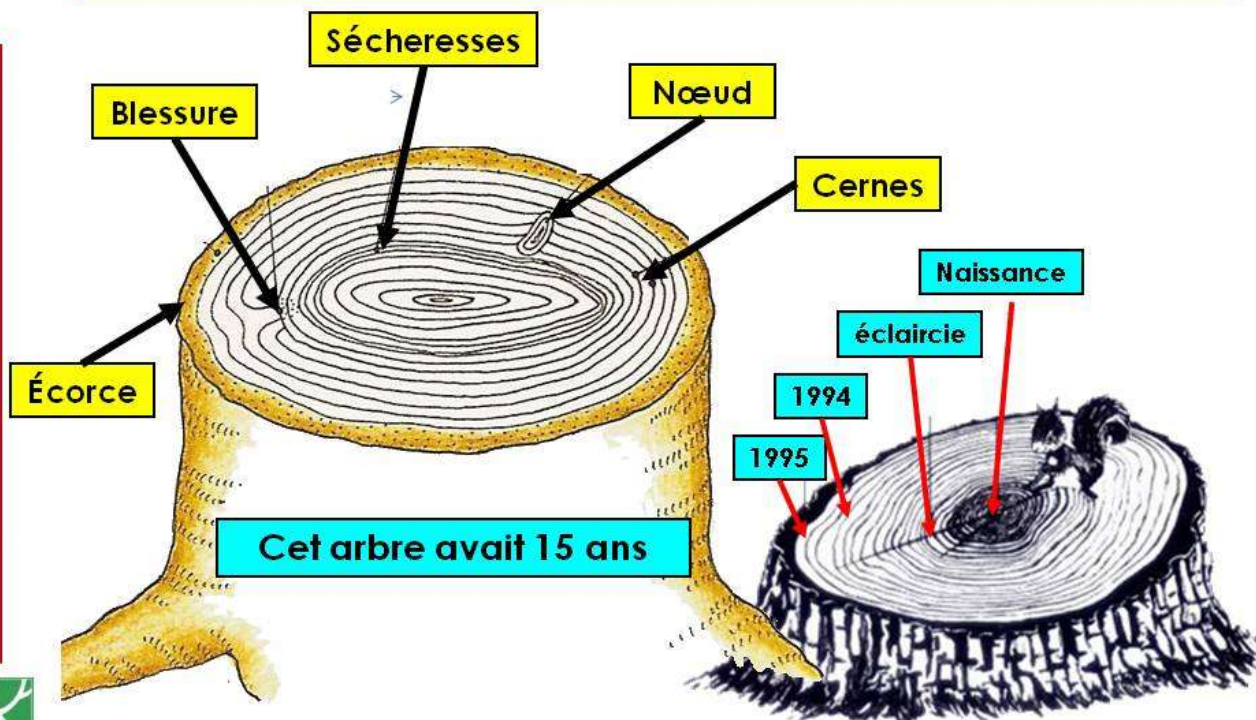
Un itinéraire sylvicole est un long fleuve pas toujours tranquille



« Les forêts privées sont gérées durablement »



## Chaque année compte de la naissance à la maturité



« Les forêts privées sont gérées durablement »

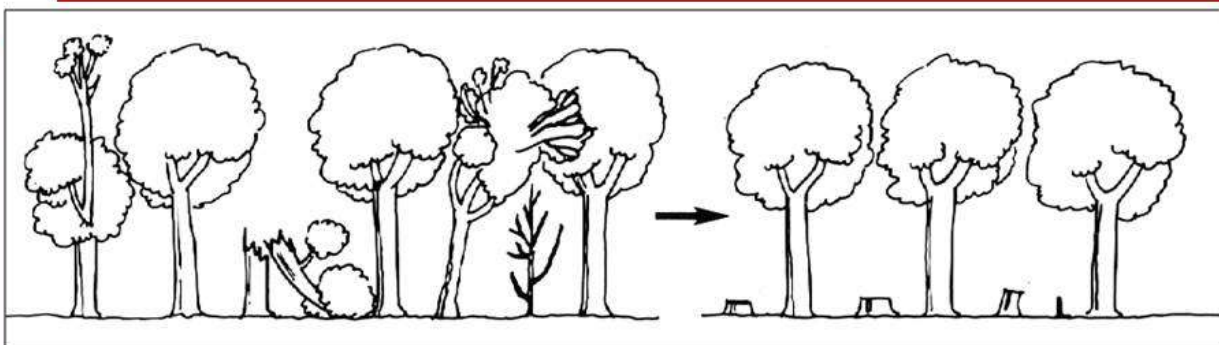
## Une forêt c'est un patrimoine, ça a de l'avenir et ça s'entretient



« Les forêts privées sont gérées durablement »



## Coupe sanitaire



« Les forêts privées sont gérées durablement »

## Un arbre d'avenir nécessite des soins, l'élever jusqu'à maturité prend du temps et a un coût

Travaux sylvicoles

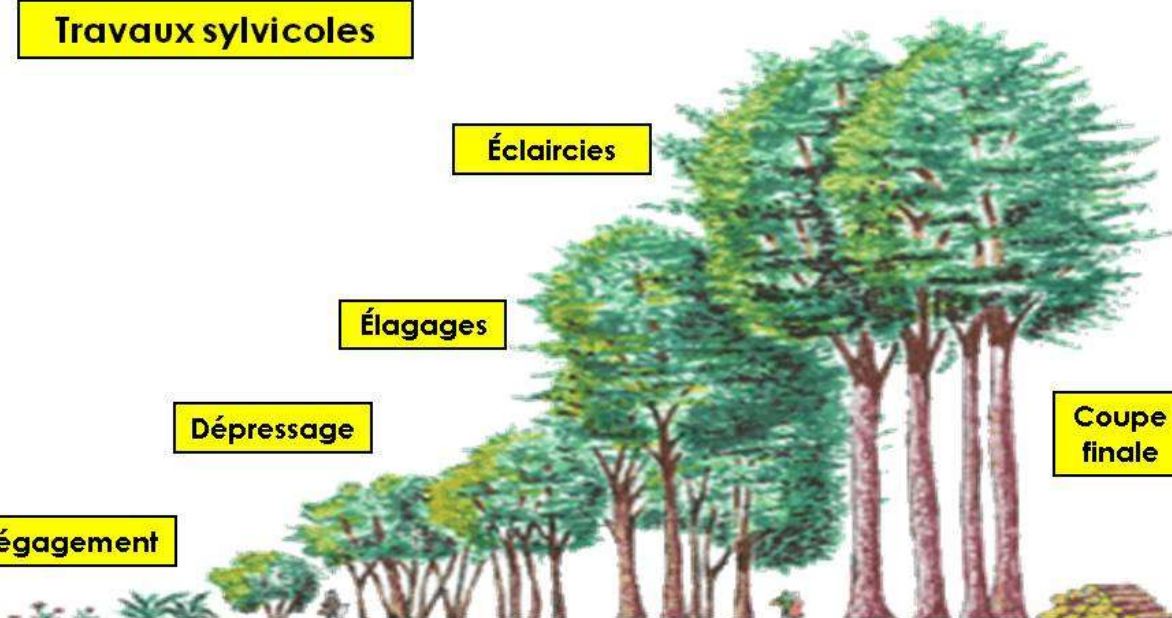
Éclaircies

Élagages

Dépressage

Dégagement

Coupe finale

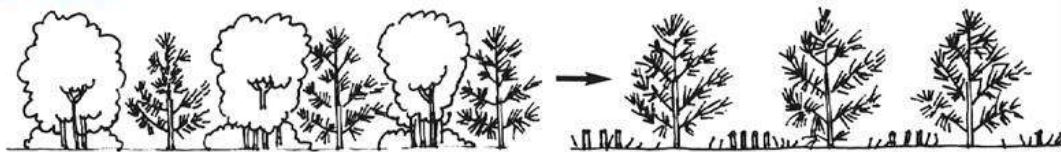


« Les forêts privées sont gérées durablement »

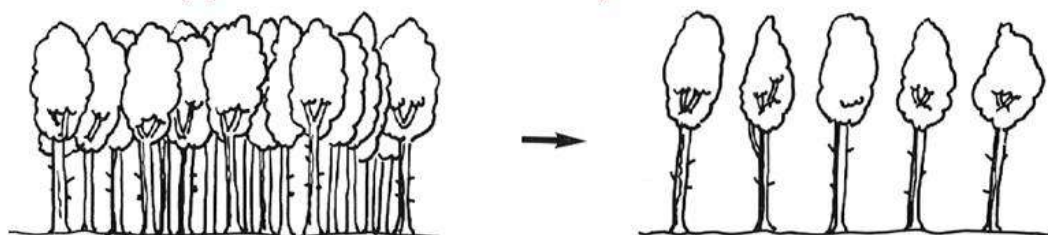


## Dégagement/Dépressage

- Dégagement : Protection des jeunes arbres contre la concurrence des autres végétaux qui limitent leur accès à la lumière



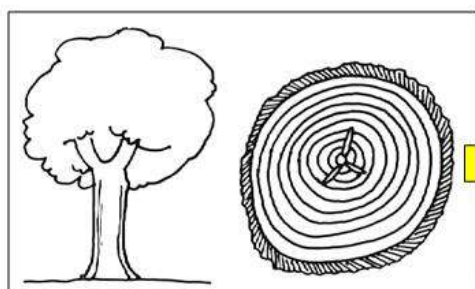
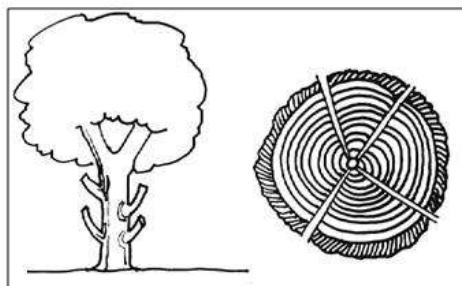
- Dépressage : suppression sélective d'un certain nombre de jeunes sujets dans un peuplement très dense afin de favoriser le développement des arbres-objectifs à conserver



*« Les forêts privées sont gérées durablement »*

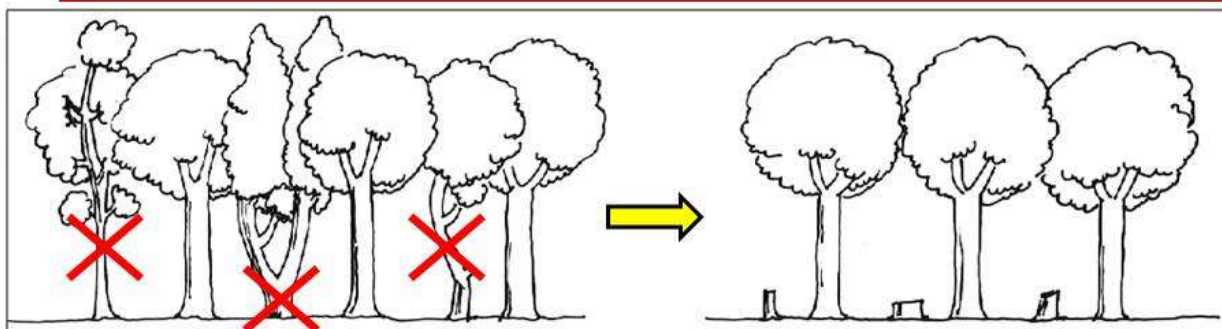
## Pourquoi élaguer ?

- Pour avoir de beaux troncs
  - bien longs,
  - bien droits,
  - sans nœuds
- Pour produire du bois d'œuvre
- Et mieux valoriser sa forêt



*« Les forêts privées sont gérées durablement »*

## Éclaircies ou coupes d'amélioration



2007 Broyage après éclaircie

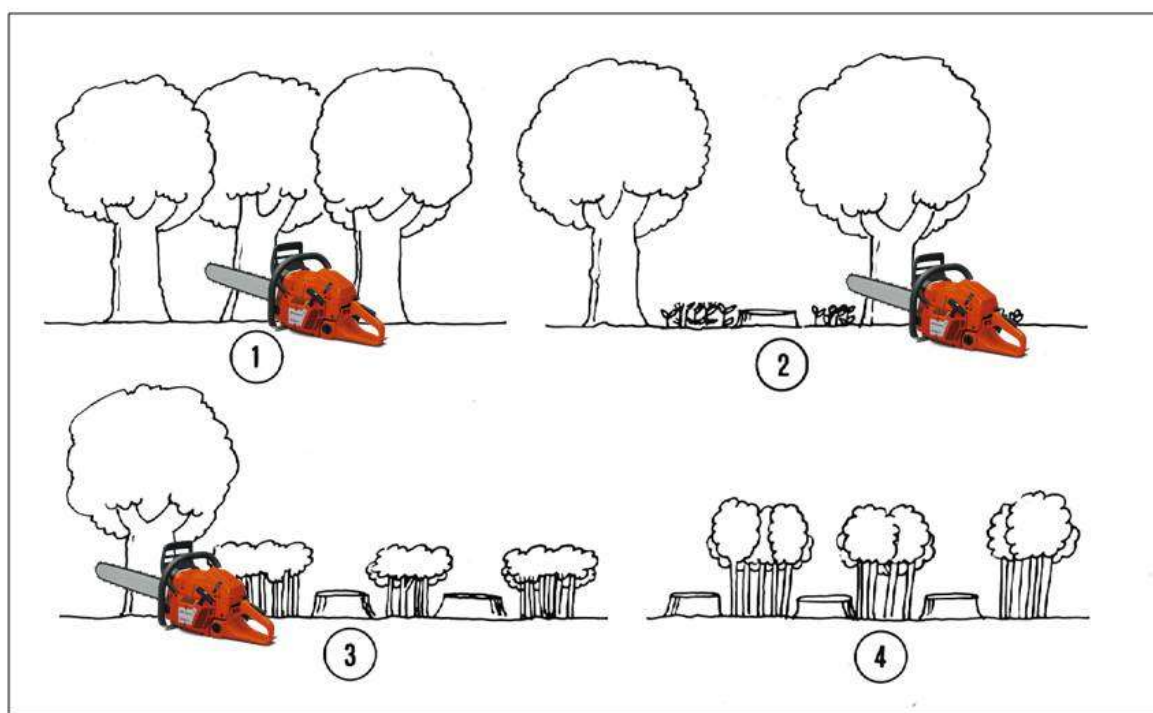


2014 : 7 ans après

Camp Jusiou, Gardanne (Bouches-du-Rhône)

« Les forêts privées sont gérées durablement »

## Coupe de régénération



« Les forêts privées sont gérées durablement »



## Coupe → levée de boucliers



- « C'est une atteinte au patrimoine ! »
- « On dénature le paysage ! »
- « La biodiversité va être détruite ! »
- « On ne peut plus se promener en forêt ! »
- « La forêt va être définitivement anéantie ! »
- « Halte à la déforestation ! »
- « C'est un massacre ! »



« Les forêts privées sont gérées durablement »

## Le syndrome d'Idéfix



« Les forêts privées sont gérées durablement »

## Couper des arbres relève de la gestion durable

- Faute d'une exploitation suffisante, nos forêts sont abandonnées
- Elles envahissent et détruisent des terres agricoles
- La forêt part en fumée et chauffe les nuages
- Le milieu se ferme et nuit à la biodiversité
- Une forêt bien exploitée est une forêt sauvée
- Après une coupe ça repousse, le paysage retrouve vite sa beauté
- Sylviana, Uniper... sont de nouvelles opportunités pour redonner vie à nos collines...
- Il n'y a pas de risque de déforestation :
  - La gestion forestière est très encadrée
  - Ce n'est pas la ressource qui manque
- Mais il faut que la filière se structure
- Et que le public comprenne et admette que récolter du bois, est nécessaire pour faire vivre la forêt

