



Manuel de survie du propriétaire forestier varois

Syndicat des Propriétaires Forestiers Sylviculteurs du var



Avenir de la forêt varoise



« Les forêts privées sont gérées durablement »

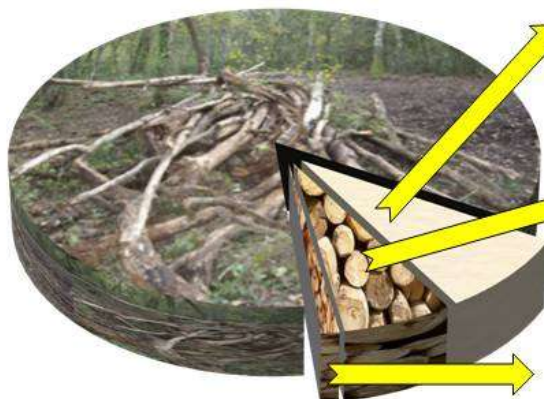


La forêt varoise est sous-exploitée

Syndicat des Propriétaires Forestiers Sylviculteurs du var

- Accroissement annuel : 2 à 5 m³/ha, soit plus d'un million de m³ de bois en plus, dont moins de 20% est aujourd'hui exploité (2015)

Bois non exploité : 85 %
(environ 850.000 m³)



Pâte à papier : 8 %
(environ 80.000 m³)



Bois bûche : 6 %
(environ 60.000 m³)



Plaquettes forestières : < 1 %
(environ 8.000 m³)



Bois d'œuvre : négligeable



« Les forêts privées sont gérées durablement »



La demande explose



- La papèterie de Tarascon (Fibre Excellence) consomme environ 1.200.000 T de bois (résineux) par an et manque de bois
- Des chaufferies collectives démarrent et risquent de manquer de biomasse (plaquettes forestières)
- L'usine de cogénération de Pierrelatte (production d'électricité et de chaleur à partir de biomasse) consomme 150.000 T/an
- Uniper à Gardanne et Sylviana à Brignoles ont besoin de près de 800.000 T de plaquettes forestières par an
- Les Exploitants Forestiers manquent de bois
- Les Scieurs manquent de bois d'œuvre

Il faut au moins doubler durablement la récolte

- Les petits propriétaires sont démarchés, leurs forêts sont convoitées
- Il y a un risque de conflit d'usage, mais surtout de coupes légales mais excessives conduisant à une surexploitation du facile

« Les forêts privées sont gérées durablement »



Fransylva est incontournable



- L'essentiel de la ressource disponible nouvelle qu'il faudra mobiliser en PACA est en forêt privée
- Fransylva est, à ce titre, l'organisme le plus crédible pour motiver et accompagner la majorité des propriétaires forestiers privés :
 - à réaliser et faire agréer des plans de gestion durable comprenant des coupes et des travaux sylvicoles
 - à les inciter à se regrouper (ASL, GIEEF...), entre eux et avec les coupes de proximité soumises au régime forestier (forêts publiques, ONF)
 - à leur expliquer les raisons de se faire aider pour gérer leur forêt et à sélectionner leur type de gestionnaire (Coopérative, ASL-GF, experts...)
 - à les conseiller sur les conditions techniques et économiques pour réaliser leurs coupes et vendre leurs bois
 - à élaborer et promouvoir des contrats de vente équilibrés qui les protègent
 - à les représenter auprès des partenaires de la filière et des autorités

Tout propriétaire forestier privé devrait adhérer à Fransylva

« Les forêts privées sont gérées durablement »

Quel avenir pour la forêt varoise ?

- La forêt n'est pas un espace naturel : elle est aujourd'hui le résultat des activités humaines
- Trois scénarios possibles :
 - Scénario pessimiste : progression des abus !!!
 - Scénario tendanciel : avenir incertain
 - Scénario optimiste : une réelle prise en compte de la multifonctionnalité
- Deux grandes orientations pour les propriétaires :
 - Sylviculture : produire et vendre (produits forestiers et agroforestiers) à des prix suffisants
 - Valoriser des services (multifonctionnalité) volontairement (et donc sans les subir) et en être rémunérés



« Les forêts privées sont gérées durablement »



Scénario 1 : progression des abus

- Sylviculture :
 - Exploitation incontrôlée
 - Forte progression des coupes illégales
 - Abandon des cultures chêne liège et châtaigne
- Environnement :
 - Urbanisation excessive
 - Dégradation importante des milieux
 - Mise sous cloche
 - Centrales photovoltaïques
- Accueil du public :
 - Fréquentation non canalisée
 - Sports motorisés en forêts non contrôlés
 - Perte des cultures et de l'identité locale



« Les forêts privées sont gérées durablement »

Scénario 2 : avenir incertain



- **Sylviculture :**
 - Marché Bois-Énergie dépendant des projets de grande ampleur
 - Marché Bois-Bûche en concurrence avec autres départements
 - Faible exploitation du sciage
 - Lente réhabilitation des suberaies et châtaigneraies
- **Environnement :**
 - Fermeture du couvert forestier
 - Augmentation de la dégradation des milieux
 - Risque incendie accru par la fermeture du couvert
 - Prise en compte progressive des changements climatiques globaux
- **Accueil du public :**
 - Baisse progressive de l'activité cynégétique
 - Urbanisation croissante et mal maîtrisée
 - Augmentation de la pression anthropique

« Les forêts privées sont gérées durablement »

Scénario 3 : multifonctionnalité



- **Sylviculture :**
 - Augmentation de la mobilisation des bois : Bois +
 - Valorisation des menus produits
 - Augmentation de la qualité des bois
- **Environnement :**
 - Gestion durable
 - DFCI
 - Mosaique des milieux
 - Trame verte et bleue
 - Aménités environnementales
- **Accueil du public :**
 - Fréquentation canalisée
 - Identité locale et culturelle
 - Tourisme vert et respectueux



« Les forêts privées sont gérées durablement »