

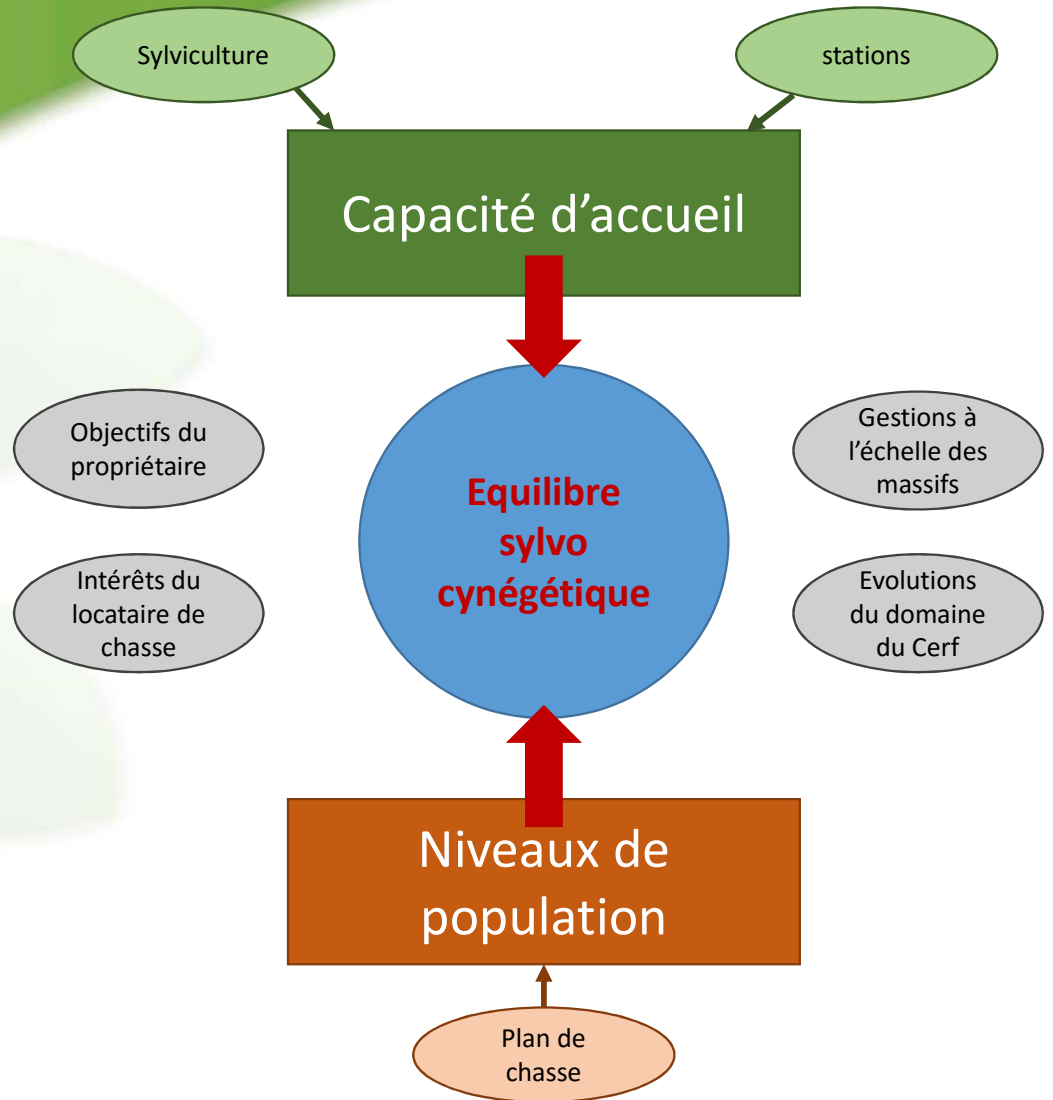
# Le bon équilibre Forêt/grand gibier

Indicateurs et éléments de réflexion

F. CLAUCE, Adjoint au directeur  
JC. FETRO, Technicien

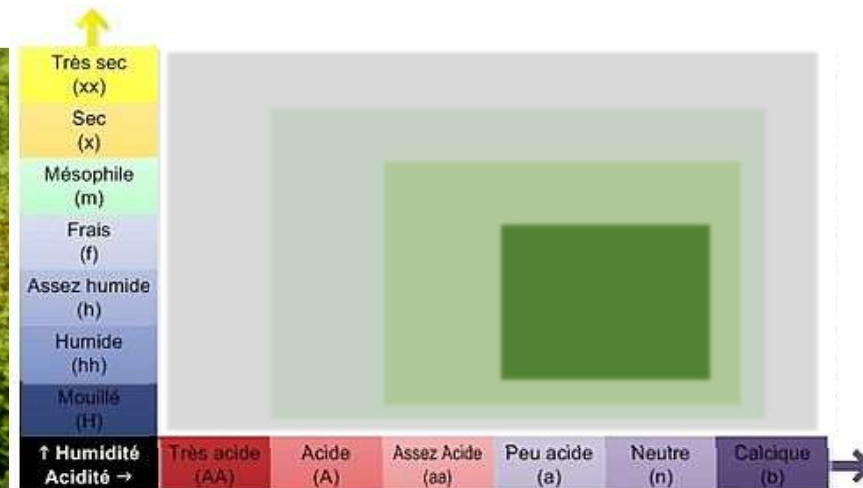
# Quelle définition de l'équilibre forêt/grand gibier ?

- L425-4 du CE : « L'équilibre agro-sylvo-cynégétique consiste à rendre compatibles, d'une part, la présence durable d'une faune sauvage riche et variée et, d'autre part, la pérennité et la rentabilité économique des activités agricoles et sylvicoles. »
- L1 du CF : « Le développement durable des forêts implique un équilibre sylvo-cynégétique harmonieux permettant la régénération des peuplements forestiers dans des conditions économiques satisfaisantes pour le propriétaire. Cet équilibre est atteint notamment par l'application du plan de chasse ... »



# Qu'est-ce que la capacité d'accueil

Importance de la station forestière



## Impact de la sylviculture

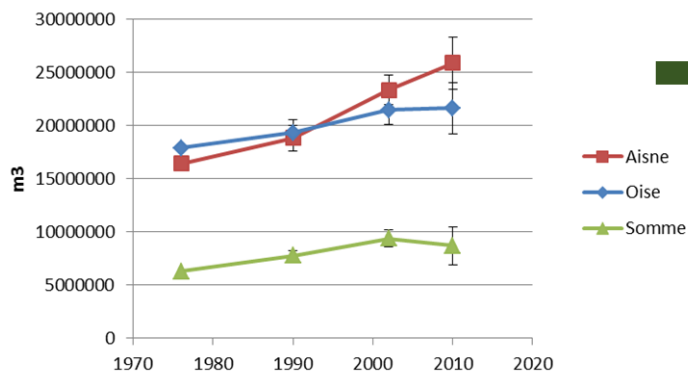
Futaie dense et vieille  
• Valeur refuge 0  
• Valeur nutritive 0

Clairière/prairie  
• Valeur refuge 0  
• Valeur nutritive 1

Mélange taillis/bou futaie claire  
• Valeur refuge 2  
• Valeur nutritive 1

Régénération/plantation  
• Valeur refuge 1  
• Valeur nutritive 2

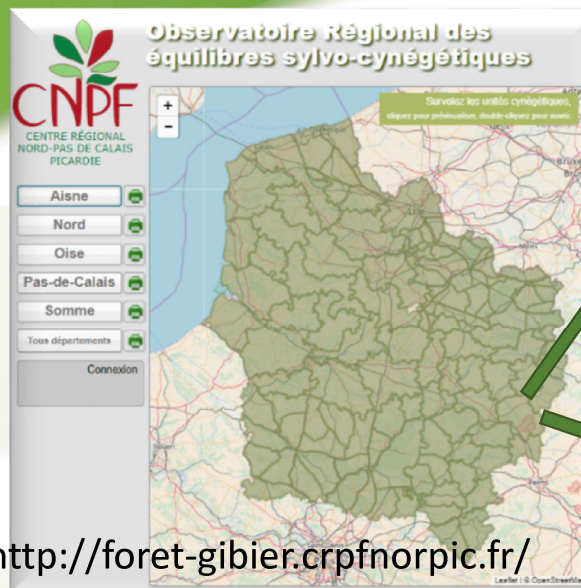
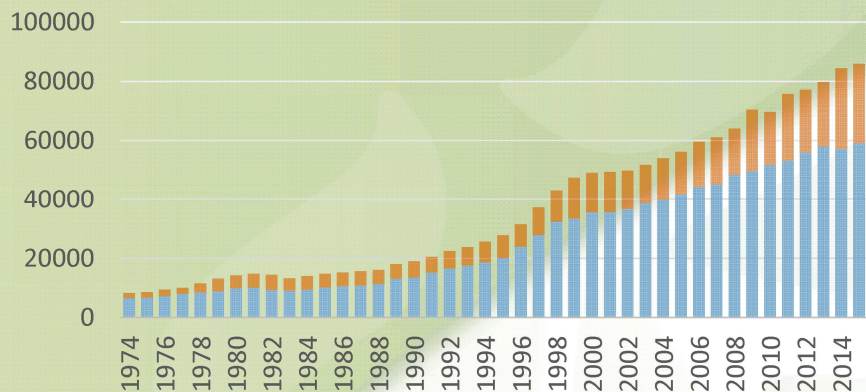
Evolution du volume par département, hors peupleraie



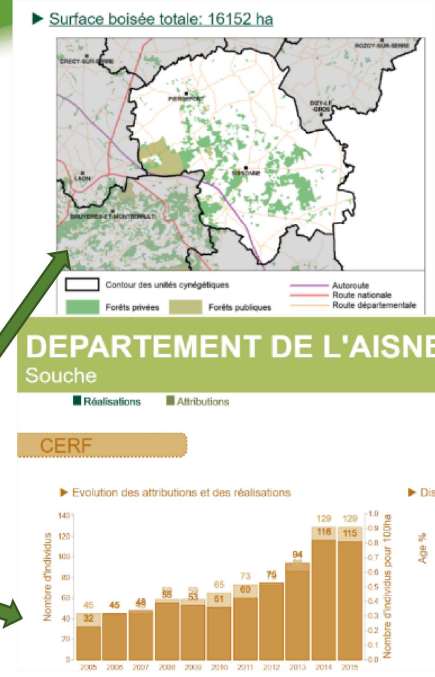
A l'échelle des grands massifs, et principalement en forêt privée, on observe une diminution de la capacité d'accueil.

# Qu'en est-il des niveaux de population ?

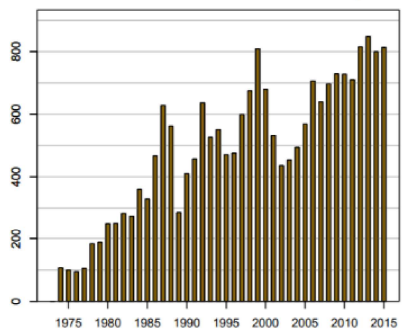
## EVOLUTION DU PLAN DE CHASSE CERF EN FRANCE



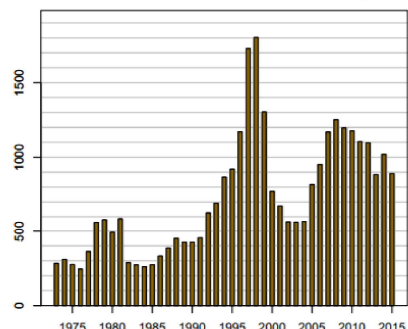
<http://foret-gibier.crpfnorpic.fr/>



### AISNE REALISATIONS CERF ELAPHE hors enclos parcs

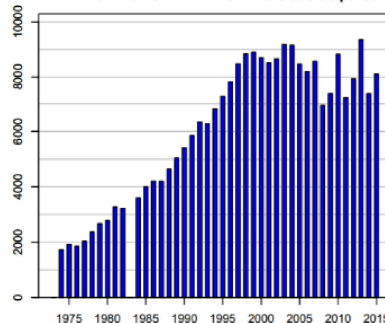


### OISE REALISATIONS CERF ELAPHE hors enclos parcs

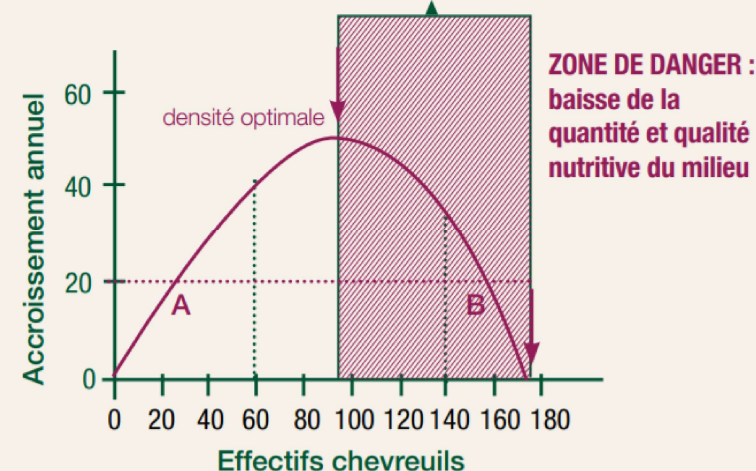


Données issues du réseau ongulets sauvages ONCFS/FNC/FDC

### AISNE REALISATIONS CHEVREUIL hors enclos parcs



## CAPACITÉ D'ACCUEIL



## Les outils d'évaluation ou indicateurs de l'équilibre sylvo-cynégétique.

### Les indicateurs de population de gibier

- Indice de comptage au phare
- Taux et vitesse de réalisation de plan de chasse
- Dénombrements des groupes matriarcaux



### Les indicateurs d'interactions : population et milieu

- Indice de brame
- Indice consommation
- Indice de dégâts sur régénération naturelle



Indicateurs étudiés  
par le CRPF

## Les outils d'évaluation ou indicateurs de l'équilibre sylvo-cynégétique.

### Les indicateurs de population de gibier

- Indice de comptage au phare
- Taux et vitesse de réalisation de plan de chasse
- Dénombrements des groupes matriarcaux



### Les indicateurs d'interactions : population et milieu

- Indice de brame
- Indice consommation
- Indice de dégâts sur régénération naturelle



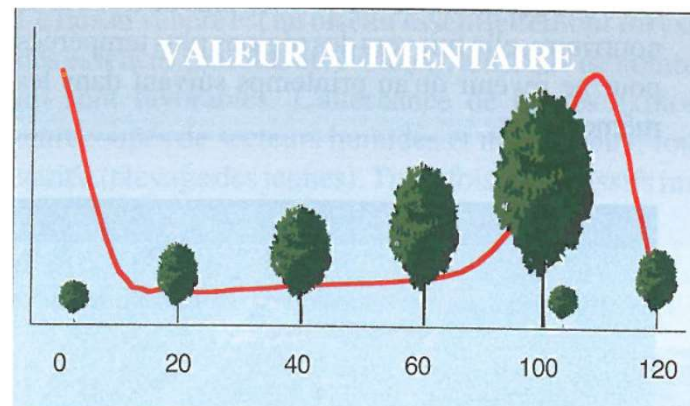
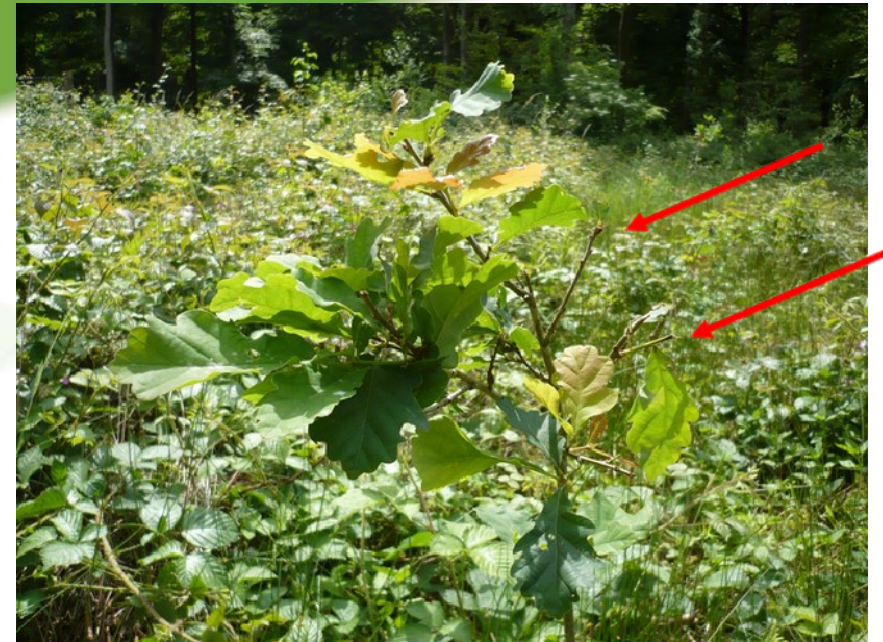
Indicateurs étudiés  
par le CRPF

## Un outil partagé de tous : l'indice de consommation.

**Indice de consommation** : c'est le rapport entre la présence d'espèces consommables et le nombre d'espèces consommées. Plus celui-ci est proche de 1 plus la pression du Gibier sur la végétation est élevée ; à l'inverse plus il tend vers 0, moins il y a de consommation.

**Méthode de relevés** : Il s'agit d'un inventaire statistique. Chaque relevé correspond à un inventaire sur une surface de 1m<sup>2</sup> de la végétation ligneuse ou semi-ligneuse consommée par le cerf ou le chevreuil. Chaque point d'inventaire correspond à un découpage strict du massif inventorié. L'observateur ne choisit donc pas son point d'inventaire. Il se laisse simplement guidé par un GPS qui lui indique les positions exactes des points à inventorier.

*La surface terrière est relevée pour juger de la disponibilité alimentaire au sol. Plus un milieu est fermé (G élevée, couvert important, etc..., moins la ressource alimentaire au sol est élevée). La dynamisation de la sylviculture, donc la mobilisation des bois est donc importante pour favoriser la capacité d'accueil d'un milieu forestier.*



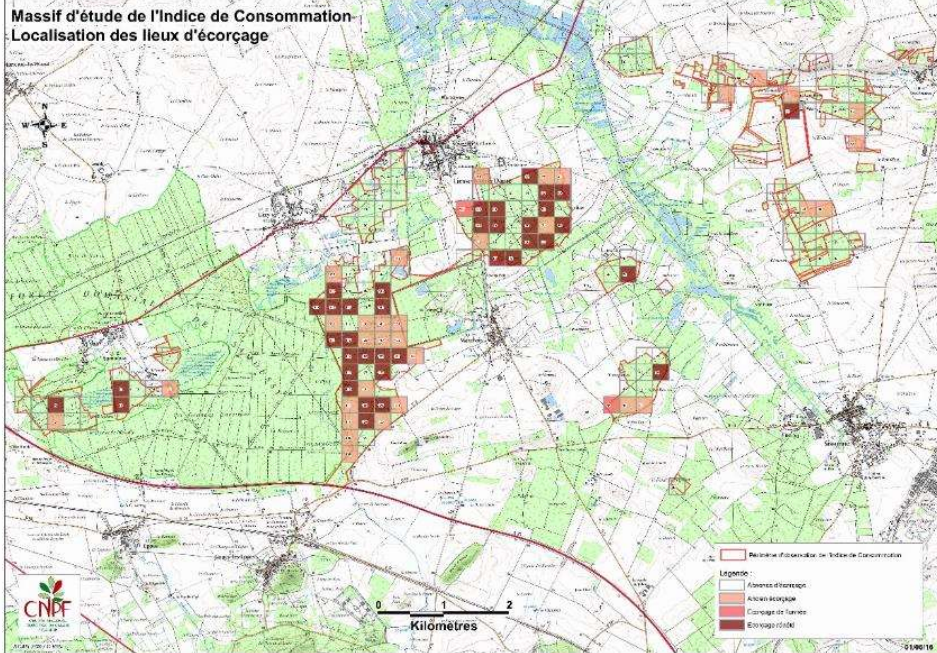
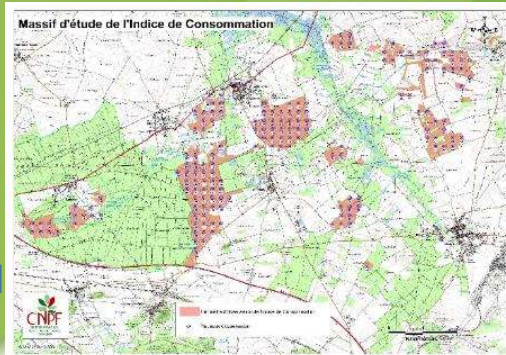
Hêtraie non éclaircie : faible capacité d'accueil



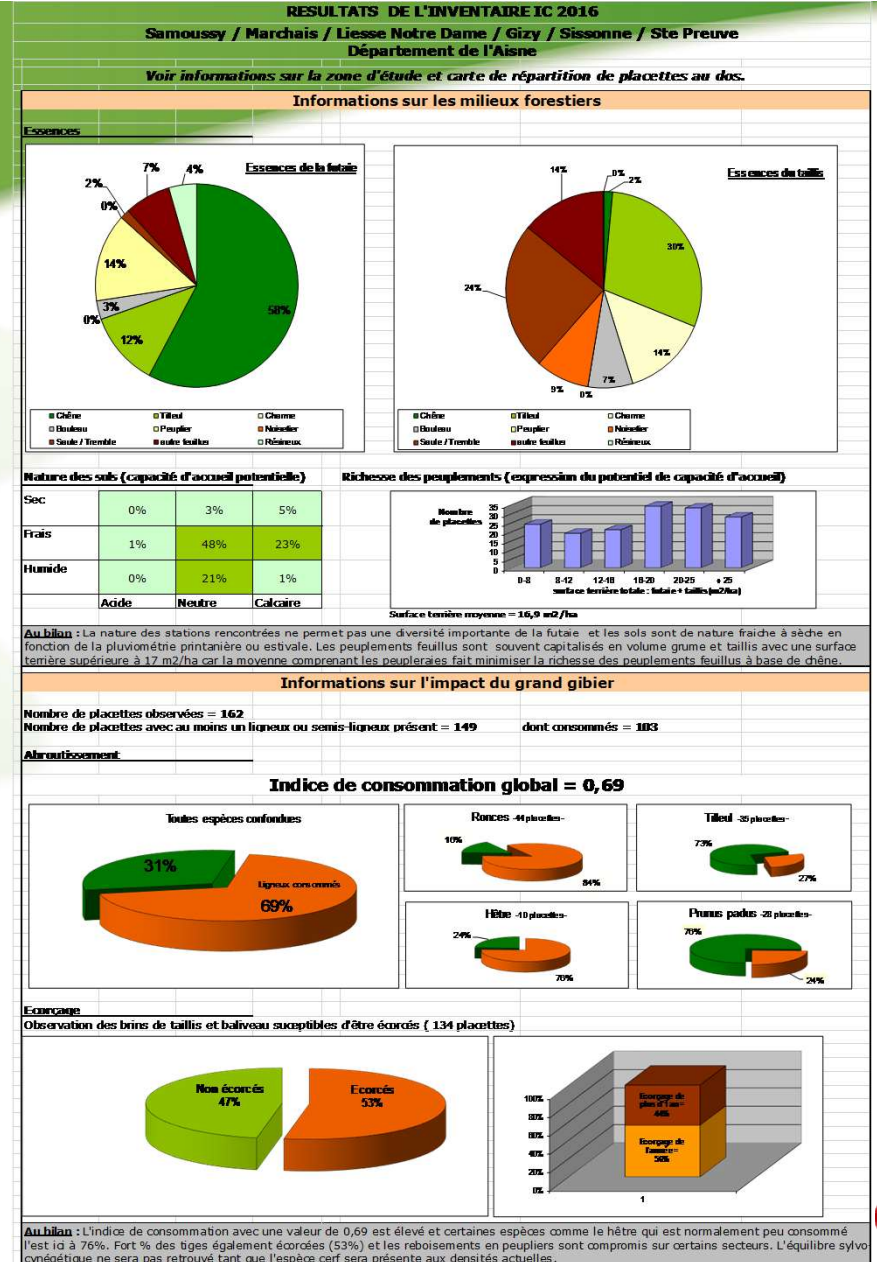


# Indice de consommation. Massif de Samoussy.

1 point d'inventaire  
tous les 250 mètres,  
150 points d'inventaire



Les relevés  
d'écorçages



# Les petits enclos de démonstration.

Deux types d'enclos :



URSUS 2M50 X 2M50



Plastique congère 4M X 4M

ANNEE 2014 Date d'Observation : août-14 Observateur JCF

Département	Propriétaire	Forêt	Parcelle	GPS
80	DUCOUSSO	Bois de la Belle Epine	6	

Description de la station

Sol : Sol limoneux sur 40 cm de profondeur sur limon argileux  
Apparition de quelques silex à partir de 80 cm de profondeur

Nom de l'unité stationnelle si existence d'un catalogue des stations :

Inventaire

Espèces ligneuses	Espèces semi ligneuses
Chêne	ronces
Charme	
Tilleul à petites feuilles	
Erables Sycomore	

Comparaison hauteur de végétation (uniquement des semis des espèces ligneuses)  
La hauteur est comparée visuellement entre celle de l'enclos et celle d'un rayon de 10 m autour de l'enclos.

Ht Semis de l'enclos > 100%	
Ht Semis de l'enclos > de 50% à 100%	
Ht Semis de l'enclos > de 25 à 50%	
Ht Semis de l'enclos identique à celle de l'extérieur	x
Ht Semis de l'enclos < à celle de l'extérieur *	

Cocher la case correspondante

\* NB : Une forte présence de ronce non consommée peut causer un développement moins important des semis au sein de l'enclos.

Travaux réalisés dans l'enclos	Aucun
Travaux réalisés en dehors de l'enclos	Nouvelle éclaircie de la parcelle

Numéro d'identification : 80-3213-2012 département n°PSG- n° parcelle- année d'installation



Observations libres

Les semis de chêne sont toujours nombreux et font 20 à 30 cm de hauteur. Existence de semis de charmes (40 cm)  
A l'extérieur de l'enclos, les semis sont également nombreux. Présence également de nombreux jets de tilleuls et charmes à l'extérieur de l'enclos.  
Une éclaircie de CE est marquée mais non exploitée.

## Les petits enclos de démonstration et I.C.: enseignements.

### Enclos

Sur milieux fertiles, le fort développement de la ronce handicape les observations.

Sur milieux moins fertiles, le chêne est fortement consommé. Les comparaisons enclos et hors enclos montrent des hauteurs jusqu'à deux fois supérieures des semis de chêne dans l'enclos.

L'enclos protège la biodiversité et la diversité des semis d'essences minoritaires. On y observe par exemple des semis de merisiers, sorbiers des oiseleurs, tilleul, érable champêtre, sureau rouge, etc ... qui sont en dehors de l'enclos totalement absents ou très souvent consommés de façon répétitive.



Hêtre consommé
Chêne malmené car abrouiti régulièrement
Merisier et autres essences minoritaires en perdition

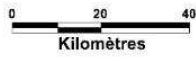
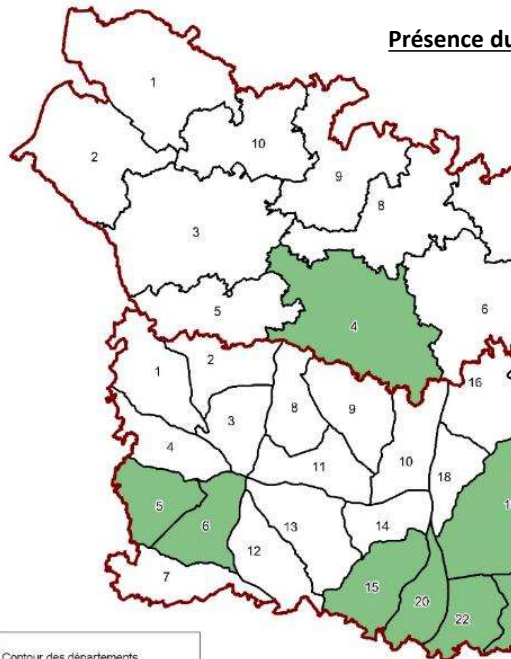
### Indice de consommation

Exemple de relevé d'I.C. 2016 :  
Bois de Montigny. Surface inventoriée : environ 1000 ha.

Aubépine	3	0	2	2	5	2	43%
Aulne	1	0	0	0	1	0	33%
Bouleau	1	1	0	0	1	1	67%
Bourdaie	4	0	1	1	5	1	29%
Charme	24	8	17	9	41	17	42%
Chataignier	12	3	8	4	20	7	36%
Chenes	18	4	24	9	42	13	32%
Chevrefeuille	10	2	9	3	19	5	29%
Clématite	1	0	0	0	1	0	33%
Cornouillers	2	1	1	1	3	2	60%
Eglantier	4	3	1	1	5	4	71%
Er Champêtre	0	0	2	0	2	0	25%
Er Sycomore	6	1	8	1	14	2	19%
Framboisier	1	1	2	1	3	2	60%
Frene	11	5	10	4	21	9	43%
Fusain	3	1	0	0	3	1	40%
Groseiller	4	0	9	0	13	0	7%
Hetre	9	2	4	0	13	2	20%
Houx	0	0	1	0	1	0	33%
Houx fragon	0	0	1	0	1	0	33%
Lierre	1	1	0	0	1	1	67%
Merisier	2	0	0	0	2	0	25%
Noisetier	10	1	4	3	14	4	31%
Prunellier	3	2	1	0	4	2	50%
Robinier	0	0	0	0	0	0	50%
Ronce	70	48	62	45	132	93	70%
Saules	1	1	1	0	2	1	50%
Tremble	1	1	1	0	2	1	50%
Troene	4	1	1	0	5	1	29%
Viome lantane	2	2	0	0	2	2	75%
Viome obier	1	1	0	0	1	1	67%
<b>TOTAL</b>	<b>85</b>	<b>61</b>	<b>84</b>	<b>61</b>	<b>169</b>	<b>122</b>	<b>72%</b>

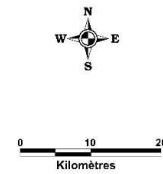
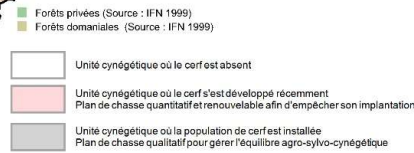
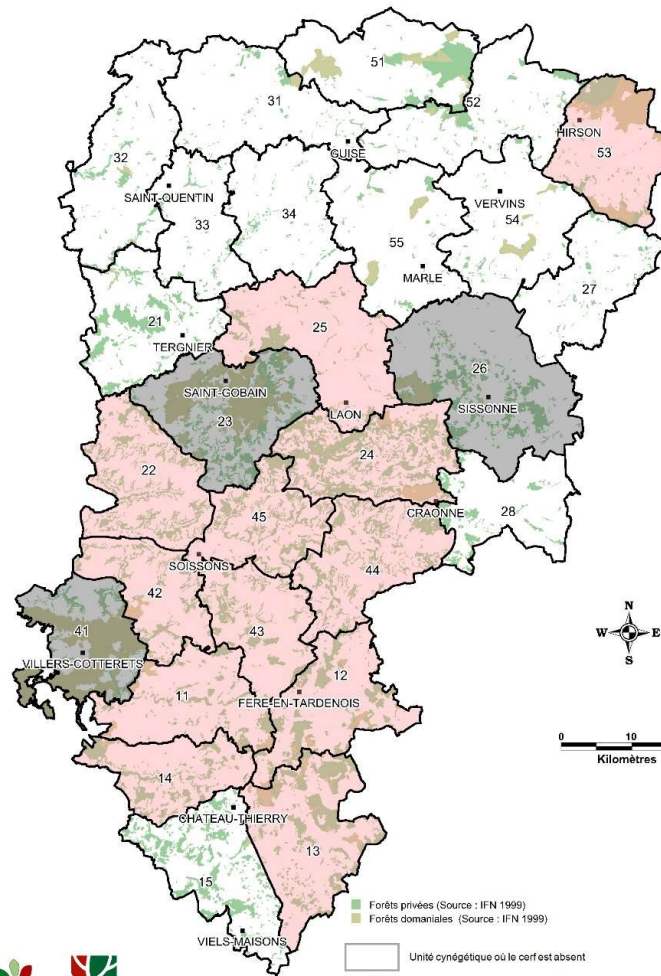
# Augmentation du domaine du cerf

## Présence du



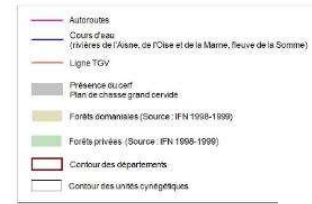
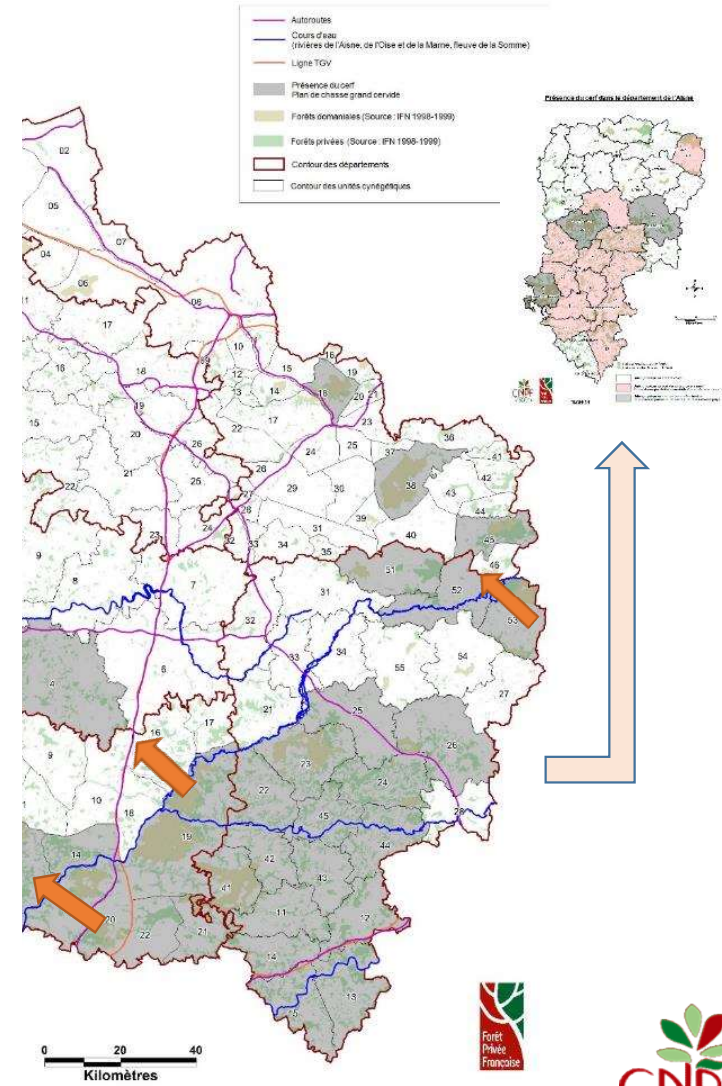
Vers un er

## Présence du cerf dans le département de l'Aisne



10/04/14

## ion de la présence du cerf de 2005 à 2015



# Des conséquences importantes pour les sylviculteurs



« ..., d'une part, la **présence durable d'une faune sauvage** riche et variée et, d'autre part, la **pérennité et la rentabilité économique des activités agricoles et sylvicoles.** »

# Au bilan ...

Le cycle de la forêt (plusieurs 10aines d'années) est beaucoup plus lent que celui des populations de grand gibier (quelques années) ; les conséquences du déséquilibre forêt/gibier sur la forêt sont donc très durables et la meilleure réactivité est assurée par l'action sur les niveaux de populations de grand gibier.

Des leviers existent pour améliorer la capacité d'accueil :

- Augmenter le renouvellement des peuplements
- Améliorer les éléments de desserte (élargir les pistes, créer des places de dépôt, ...)
- Dynamiser les gestion par des éclaircies plus régulières

Mais ils sont insuffisants si l'on n'agit pas efficacement sur les niveaux de population.



# Au bilan ...

Contenir les Cerfs dans les seuls massifs où ils sont présents historiquement en mettant en œuvre des moyens spécifiques dans les UGC où il n'est pas présent :

- Bracelets indifférencier avec tarifs adaptés
- Réattributions au fil des réalisations
- Mutualisation à l'échelle des grands massifs

Les avancées notables sur ces sujets sont à consolider et à développer sur certains secteurs.

Répondre par une régulation efficace des populations de grands gibiers là où des problèmes évidents de renouvellement (IC, intensités de dégâts observés, ...) sont partagés.

Créer les conditions favorables au partage des constats et des objectifs => groupe de travail technique en appui des instances plus politiques.

