



# Assemblée générale Fransylva 83

## Les aires protégées



# Les aires protégées

- Contexte : en 2009, la France s'est dotée d'une **stratégie de création des aires protégées (SCAP)**, qui prévoyait de couvrir 2% du territoire terrestre métropolitain par des protections réglementaires d'ici 2019.
- Lancement en 2020 d'une **stratégie nationale des aires protégées (SNAP)**(2020-2030) inscrite à l'art. 227 de la Loi Climat et Résilience. Mise en œuvre au travers de 3 plans triennaux.
- **Nouvel objectif (à l'échelle nationale) : 30% du territoire sous aires protégées, et 10% sous protection forte.**

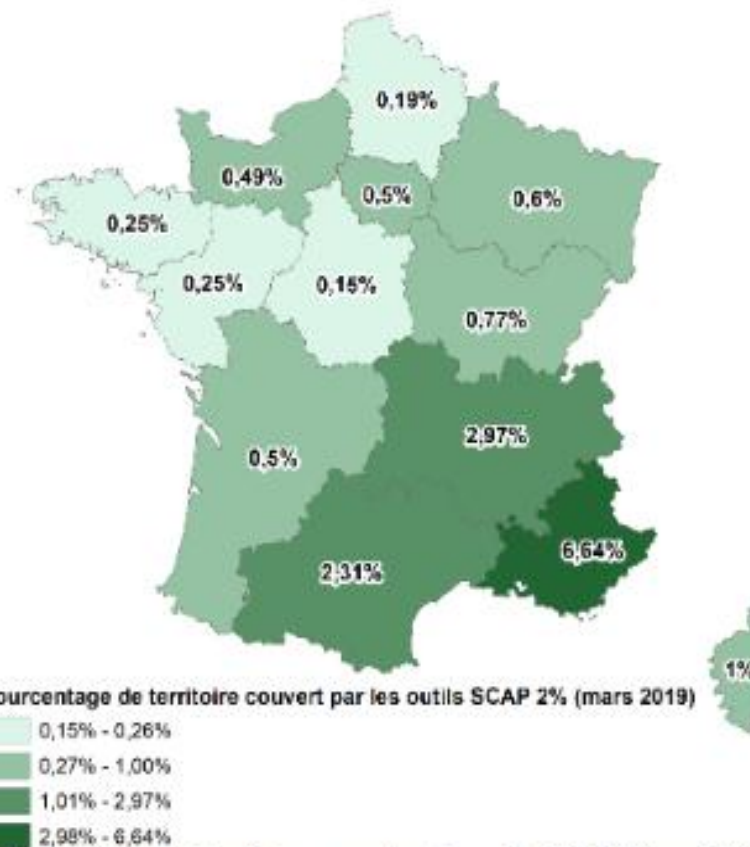


Figure 7 : Pourcentage de territoire couvert par les outils SCAP 2 % (mars 2019)



# Les aires protégées

## Les aires protégées :

- Définition : « un espace géographique clairement défini, reconnu, consacré et géré, par tout moyen efficace, juridique ou autre, afin d'assurer à long terme la conservation de la nature ainsi que les services écosystémiques et les valeurs culturelles qui lui sont associés »
- Parcs Naturels régionaux, Natura 2000, Parcs nationaux (aires d'adhésion), Espaces naturels sensibles, Sites acquis par les agences de l'eau,...



# Les aires protégées

## Les aires protégées sous protection forte :

(décret du 12 avril 2022)

Définition : un espace naturel dans lequel les pressions engendrées par les activités humaines susceptibles de compromettre la conservation des enjeux écologiques de cet espace sont supprimées ou significativement limitées, de manière pérenne, grâce à la mise en œuvre d'une protection foncière ou d'une réglementation adaptée, associée à un contrôle effectif des activités concernées »

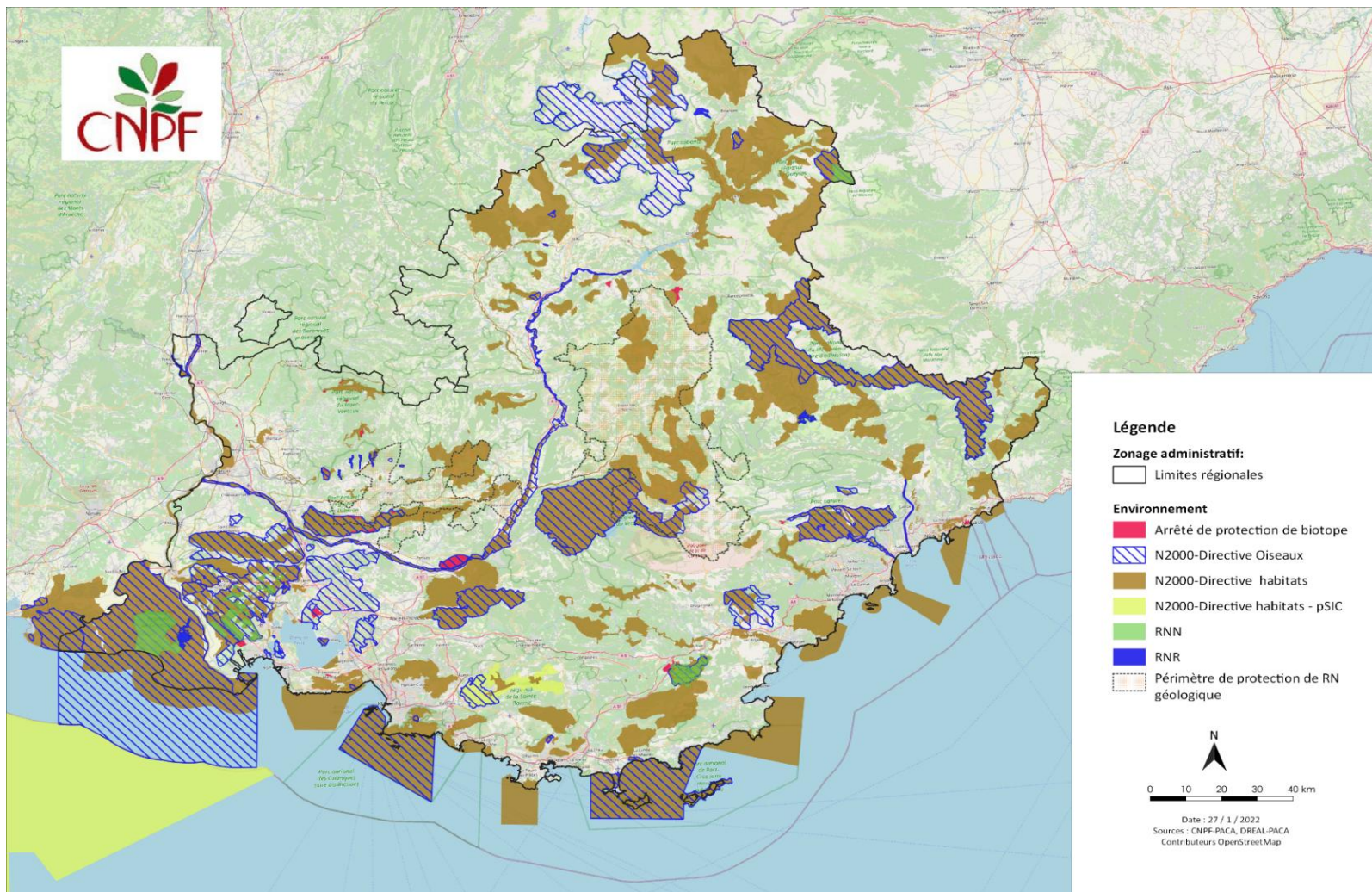
- Cœurs de parcs nationaux,
- Réserves naturelles nationales, régionales ou de Corse,
- Réserves biologiques intégrales et dirigées (ONF),
- Arrêtés de protection de biotope, de géotope et d'habitat naturel,

Et au cas par cas :

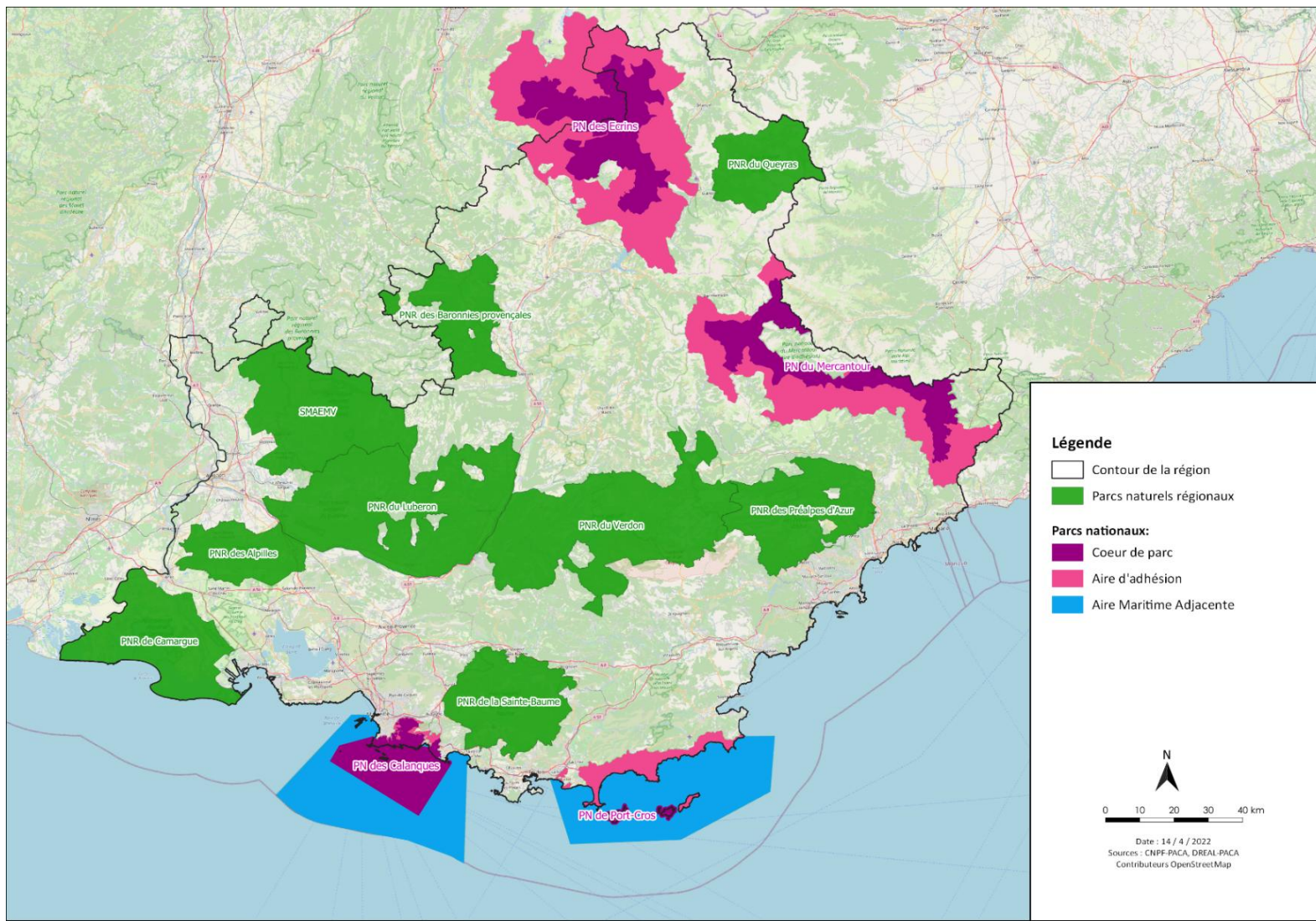
- Périmètres de protection des réserves naturelles nationales après présentation en CNPN,
- Réserves nationales de chasse et de faune sauvage
- Sites acquis par le conservatoire du littoral ou conservatoires d'espaces naturels sous réserve de mise en place d'une gestion conservatoire dédiée,
- Sites classés, etc...

# Les aires protégées

Hors RBI  
en forêt  
publique



# Les aires protégées





# Les aires protégées

- **Calendrier :**

Mise en place d'un premier plan d'actions triennal (2022-2024) à l'échelle nationale et territoriale, qui bénéficie de l'appui de l'OFB dans sa mise en œuvre.

Janvier à septembre 2022 : concertation et diagnostics territoriaux, *discussion des propositions en juin pour le Var.*

À partir d'octobre 2022 : mise en œuvre des plans territoriaux.

- **Modalités d'élaboration du plan d'actions dans le Var :**

Coordination départementale assurée par le préfet, appuyé par la DDTM en collaboration avec le niveau régional : la DREAL assure la cohérence inter-départementale et la réalisation du premier plan d'actions.

Consultation à différentes étapes d'un comité départemental des aires protégées (4 collèges).



# Les aires protégées

Pour le Var : 46% en aires protégées dont 2% en protections fortes.

Diagnostic réalisé = identification des lacunes concernant:

- certaines espèces peu ou présentes dans le réseau existant d'aires protégées,
- les milieux aquatiques, humides et milieux ouverts peu représentés,
- des usages impactant à mieux prendre en compte dans la gestion (pollution lumineuse, afflux touristique...). Différentes propositions selon la manière de pondérer les différents enjeux.

diagnostic + propositions du comité => propositions sur le renforcement du réseau.

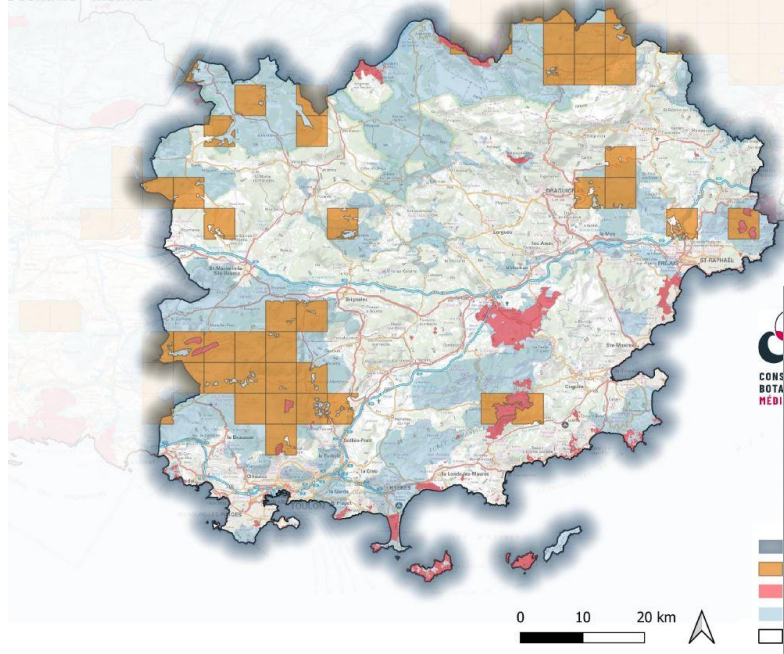


# Les aires protégées

Var

Scénario "lacunes"

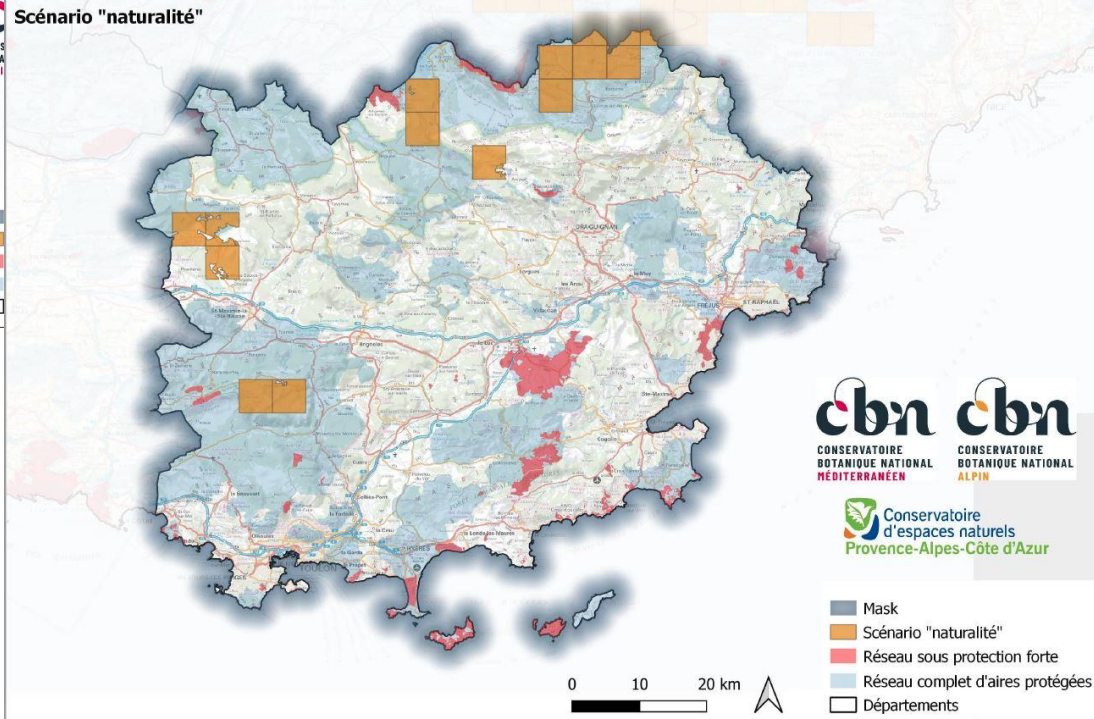
Extension orientée vers une meilleure représentation des espèces prioritaires (10 groupes taxonomiques) et des grands types d'écosystèmes sous-représentés dans le réseau actuel.



Var

Scénario "naturalité"

Extension orientée vers la couverture des secteurs de bonne naturalité.

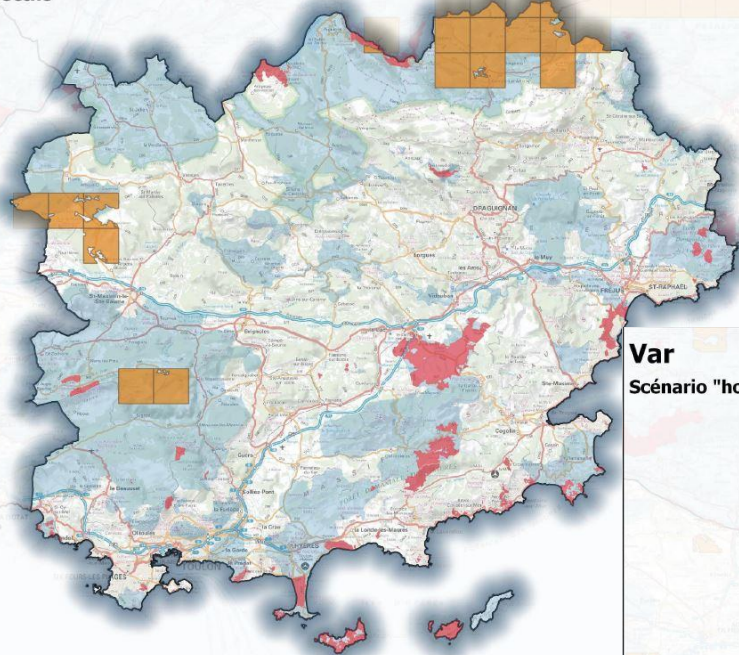


# Les aires protégées

Var

Extension qui combine les objectifs hotspots, lacunes taxonomiques et écosystémiques et naturalité. Egalité de poids des critères.

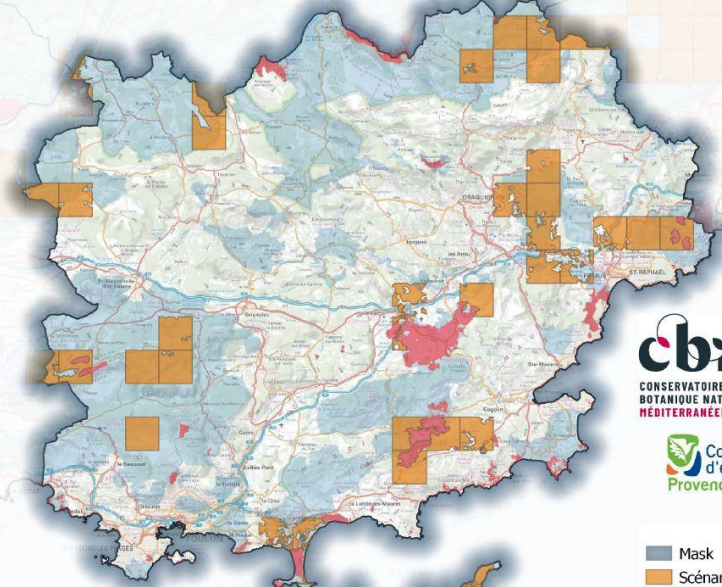
Scénario "multi-objectifs"



Var

Extension qui combine les objectifs hotspots et les lacunes taxonomiques et écosystémiques

Scénario "hotspots + lacunes"



**cbn** **cbn**  
CONSERVATOIRE BOTANIQUE NATIONAL MEDITERRANÉEN  
CONSERVATOIRE BOTANIQUE NATIONAL ALPIN

Conservatoire d'espaces naturels  
Provence-Alpes-Côte d'Azur

- Mask
- Scénario "hotspots + lacunes"
- Réseau sous protection forte
- Réseau complet d'aires protégées
- Départements





Centre National de la Propriété Forestière

**Merci de votre  
attention !**

